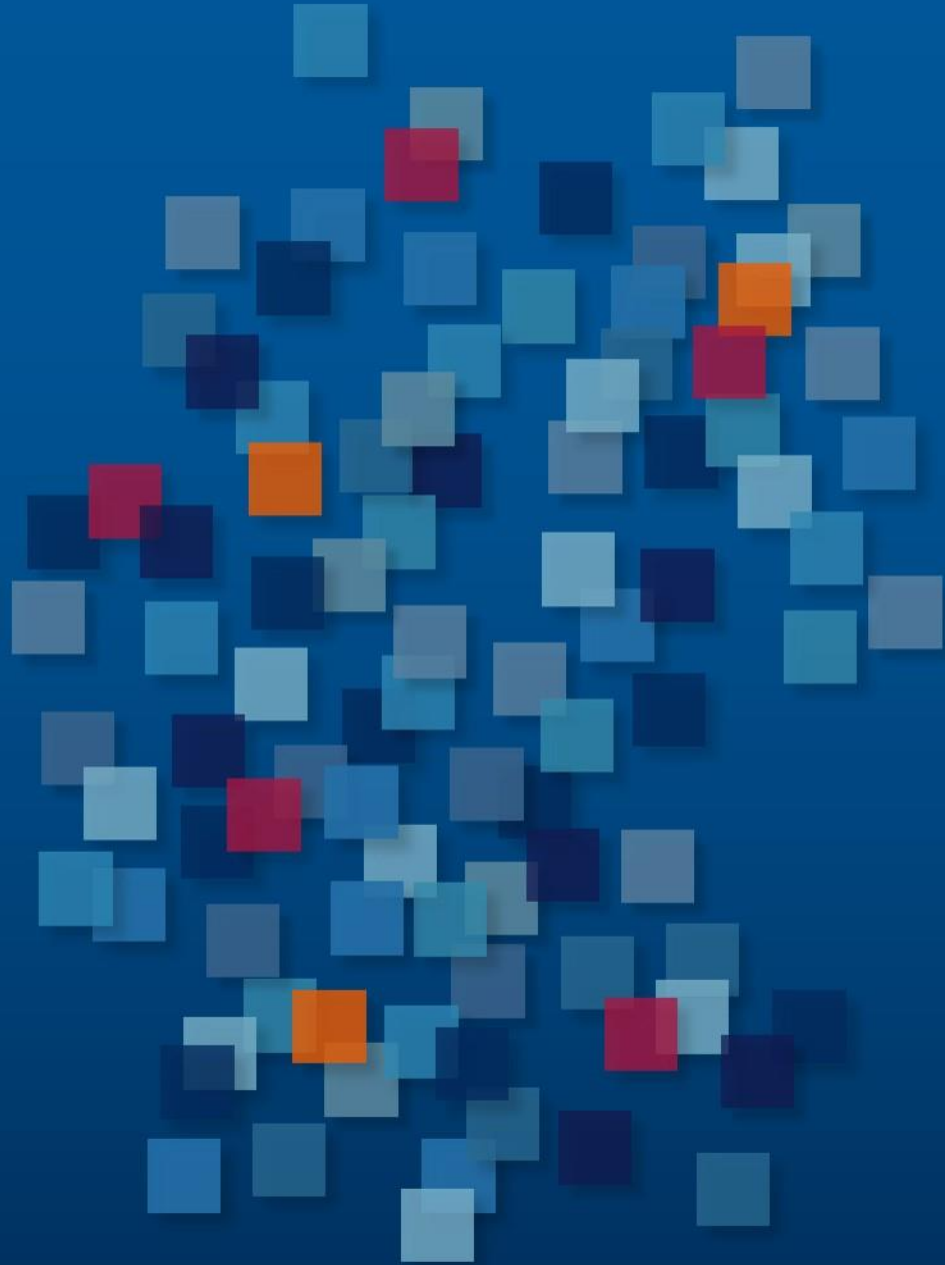


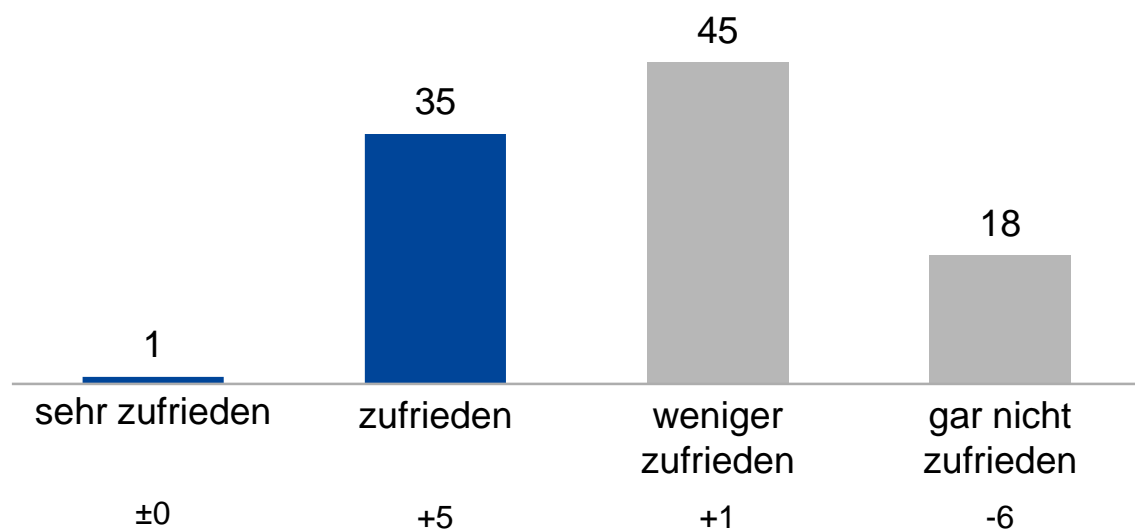
## ARD-DeutschlandTREND Januar 2020

Repräsentative Studie zur  
politischen Stimmung im  
Auftrag der tages Themen

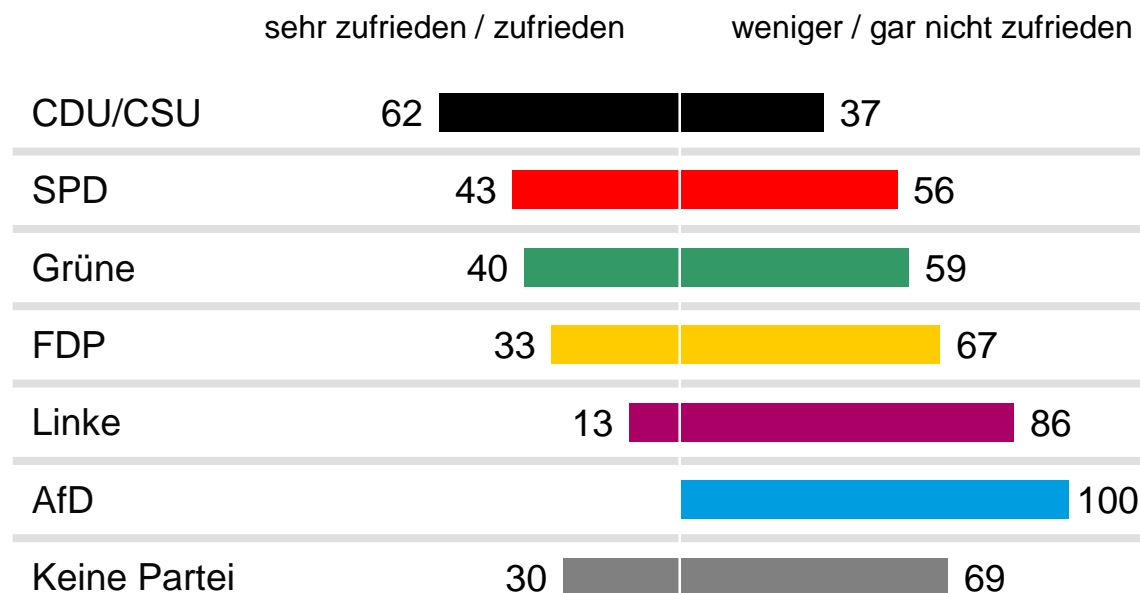


## Studieninformation

Grundgesamtheit	Wahlberechtigte in Deutschland
Stichprobe	Repräsentative Zufallsauswahl / Dual-Frame
Erhebungsverfahren	Telefoninterviews (CATI)
Erhebungszeitraum	07. bis 08. Januar 2020
Fallzahl	1.006 Befragte
Gewichtung	nach soziodemographischen Merkmalen
Schwankungsbreite	1,4* bis 3,1** Prozentpunkte * bei einem Anteilswert von 5% ** bei einem Anteilswert von 50%
Autorin WDR	Ellen Ehni
Redaktion WDR	Florian Riesewieck
Ansprechpartner	Infratest dimap
Kontakt	@ indi@infratest-dimap.de



### Parteianhänger

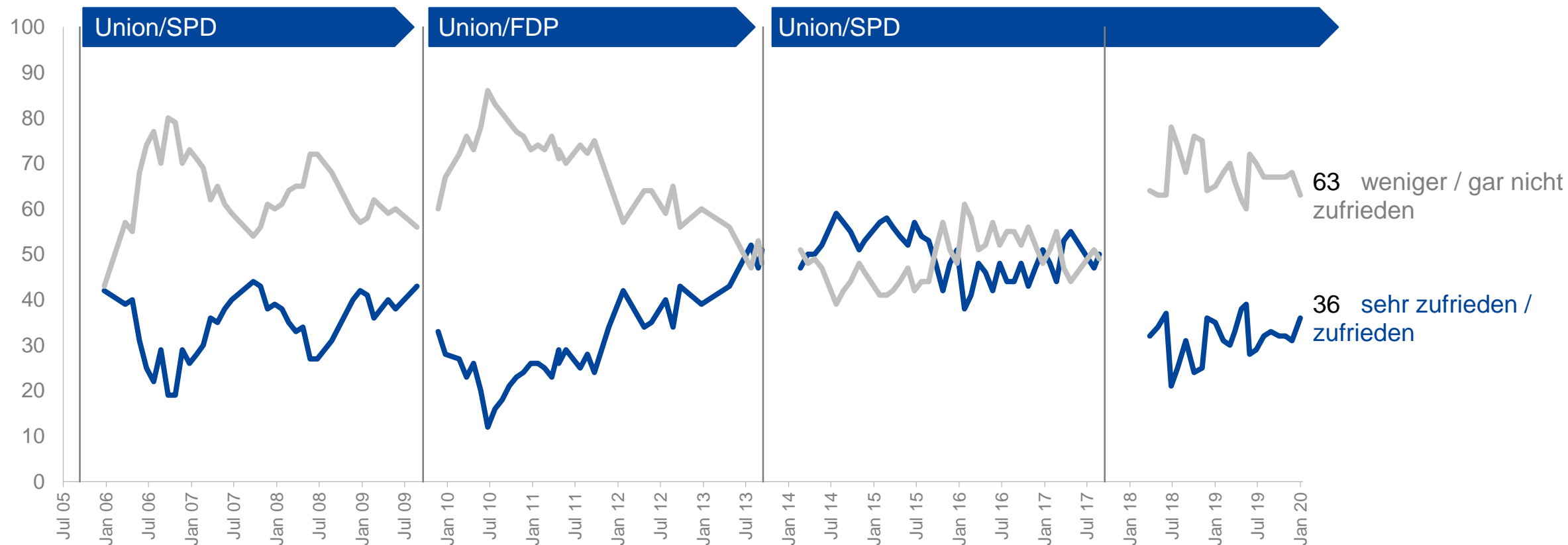


Wie zufrieden sind Sie mit der Arbeit der Bundesregierung?

# ARD-DeutschlandTREND Januar 2020

## Zufriedenheit mit der Bundesregierung

### Zeitverlauf



Wie zufrieden sind Sie mit der Arbeit der Bundesregierung?

Grundgesamtheit: Wahlberechtigte in Deutschland  
Werte in Prozent  
Fehlende Werte zu 100 Prozent: Weiß nicht / keine Angabe

## Politikerzufriedenheit

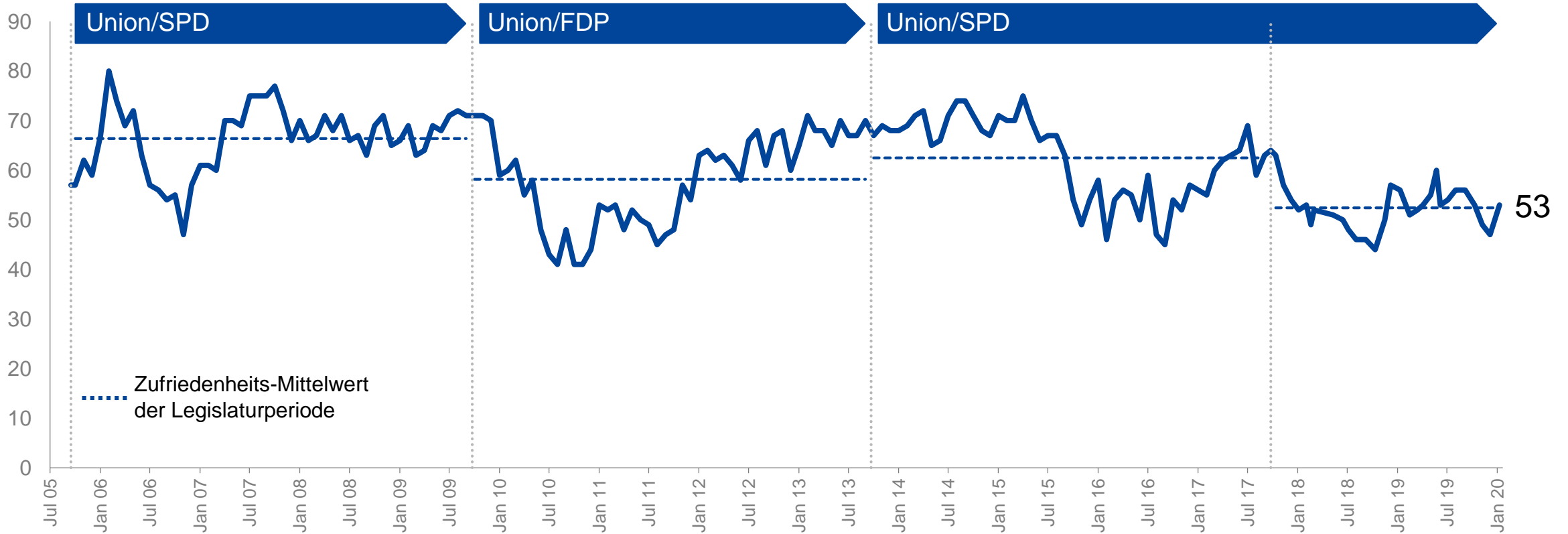
			sehr zufrieden / zufrieden	weniger / gar nicht zufrieden	Be- kanntheit
Angela Merkel	CDU	+6	53	45	98
Heiko Maas	SPD	+1	45	38	83
Olaf Scholz	SPD	-3	44	38	82
Horst Seehofer	CSU	+3	44	52	96
Peter Altmaier*	CDU	-4	38	45	83
Robert Habeck	Grüne	-4	37	27	64
Christian Lindner	FDP	+1	36	45	81
Franziska Giffey	SPD		34	25	59
Katja Kipping	Linke	+2	24	32	56
Annegret Kramp-Karrenbauer	CDU	-1	23	67	90
Alice Weidel**	AfD	±0	14	53	67
Saskia Esken	SPD		13	30	43

Jetzt geht es darum, wie zufrieden Sie mit einigen Politikerinnen und Politikern sind. Wenn Sie jemanden nicht kennen oder nicht beurteilen können, geben Sie das bitte an. Sind Sie mit der politischen Arbeit von...?

# Politikerzufriedenheit: Angela Merkel

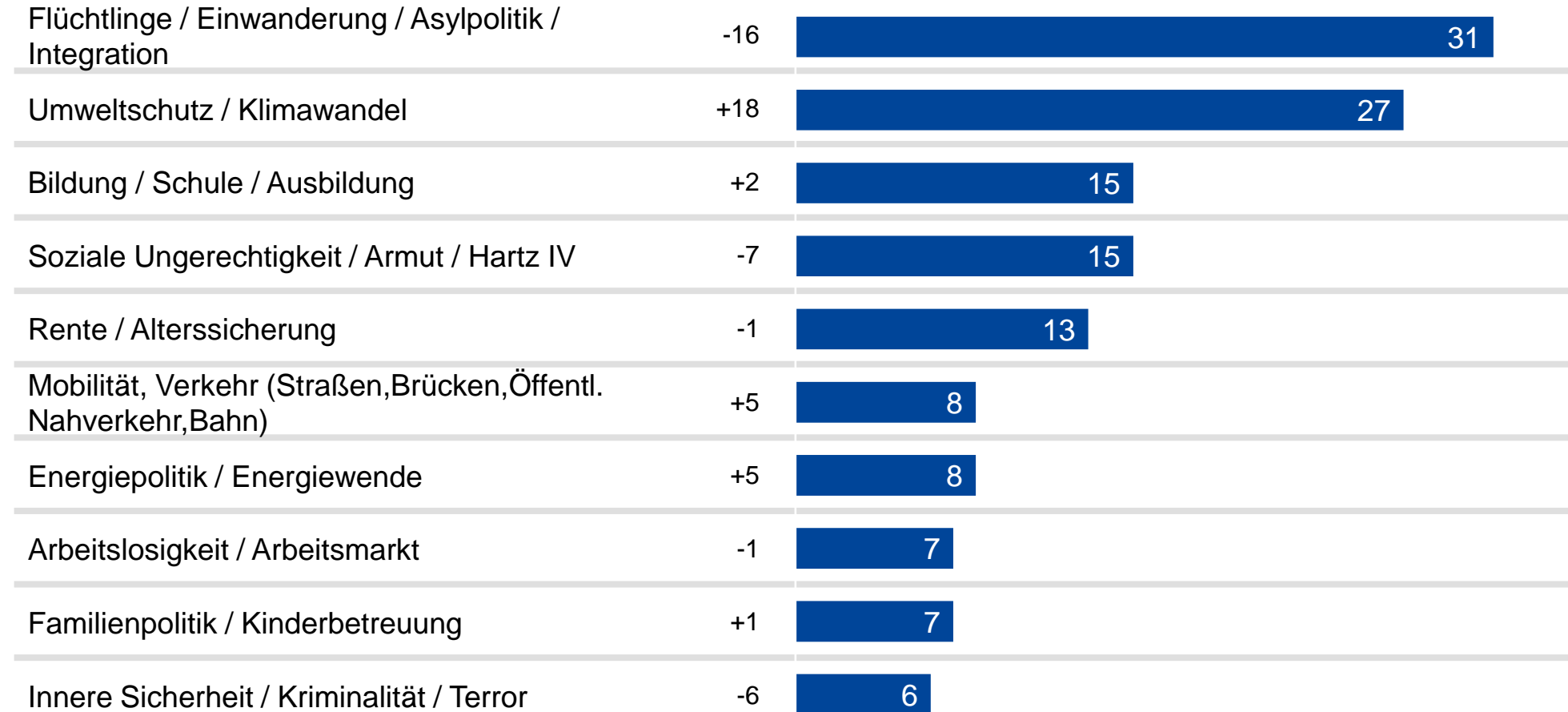
## Zeitverlauf

sehr zufrieden / zufrieden



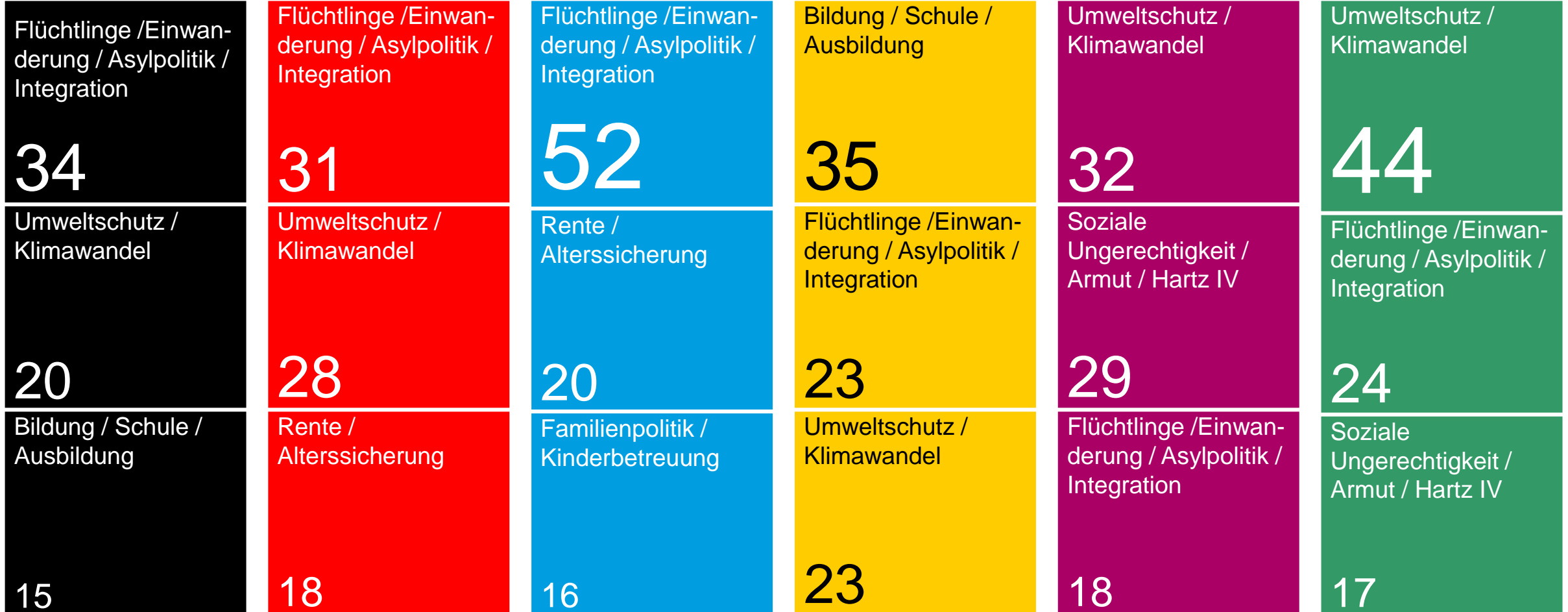
Jetzt geht es darum, wie zufrieden Sie mit einigen Politikerinnen und Politikern sind. Wenn Sie jemanden nicht kennen oder nicht beurteilen können, geben Sie das bitte an. Sind Sie mit der politischen Arbeit von Angela Merkel...?

## Wichtigste Probleme in Deutschland



Welche sind Ihrer Meinung nach die wichtigsten politischen Probleme in Deutschland, die vordringlich gelöst werden müssen? (Mehrfachnennungen)

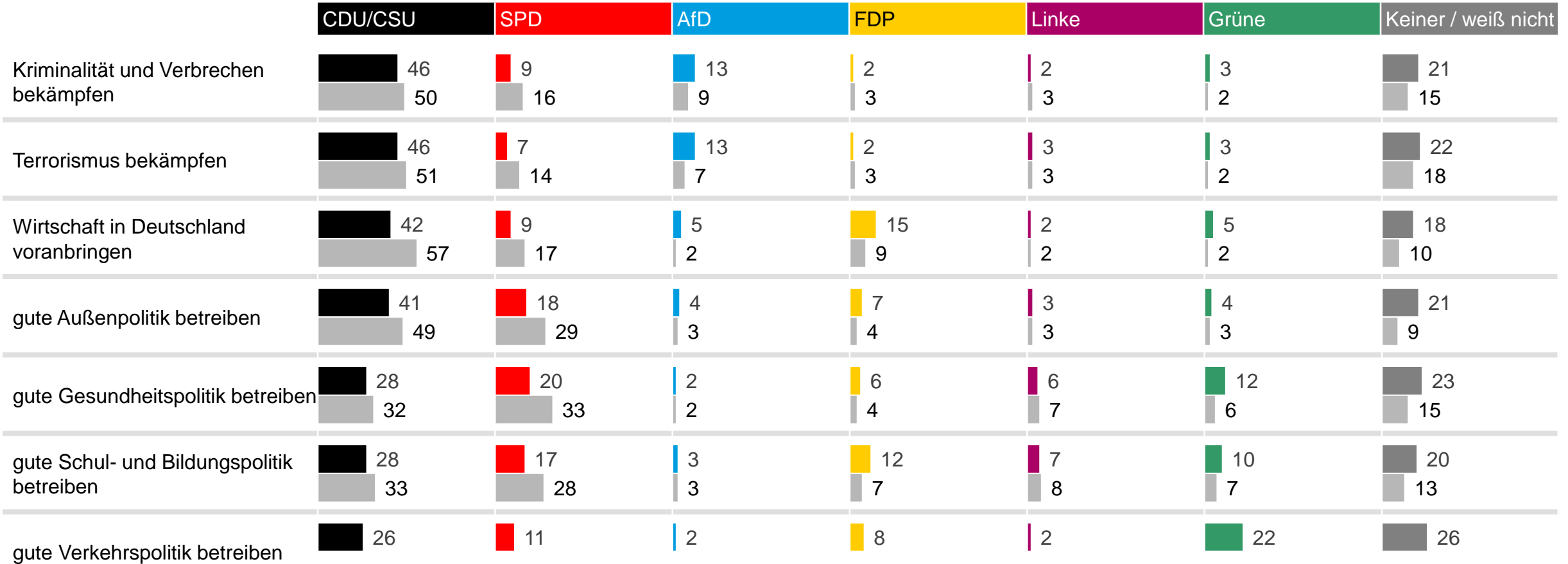
## Wichtigste Probleme in Deutschland ParteiAnhänger Top 3



Welche sind Ihrer Meinung nach die wichtigsten politischen Probleme in Deutschland, die vordringlich gelöst werden müssen? (Mehrfachnennungen)

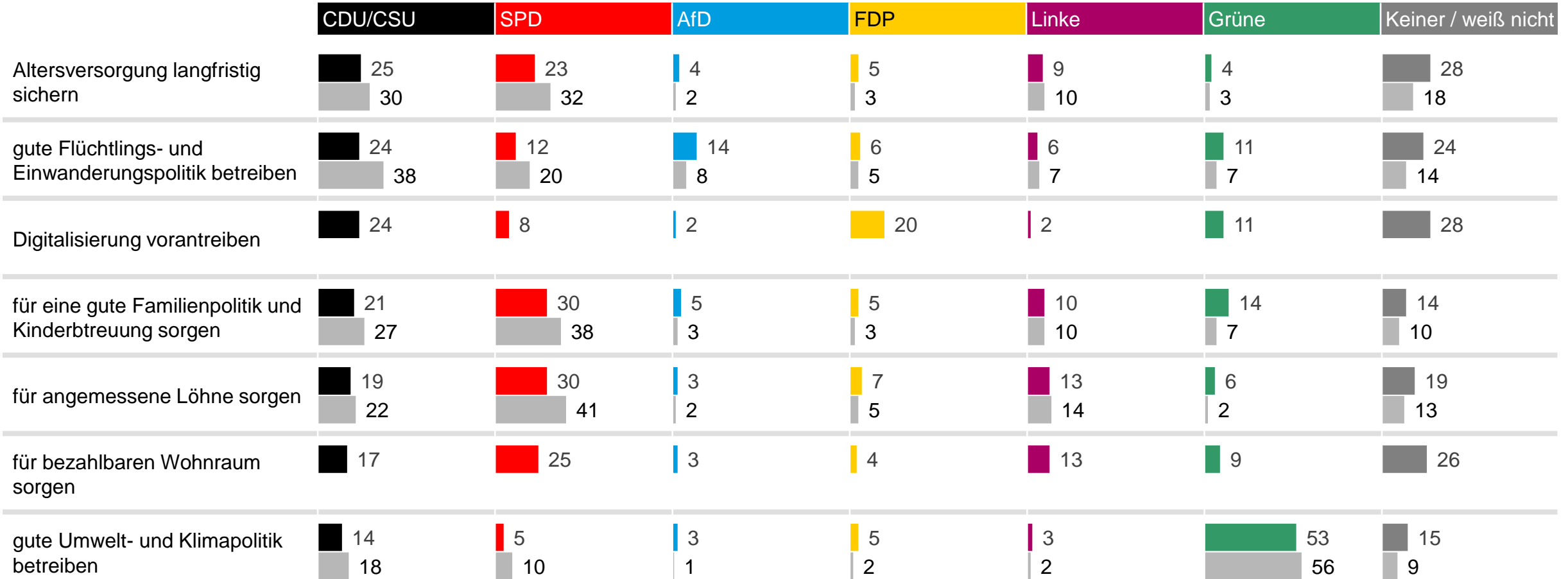


## Parteikompetenzen I



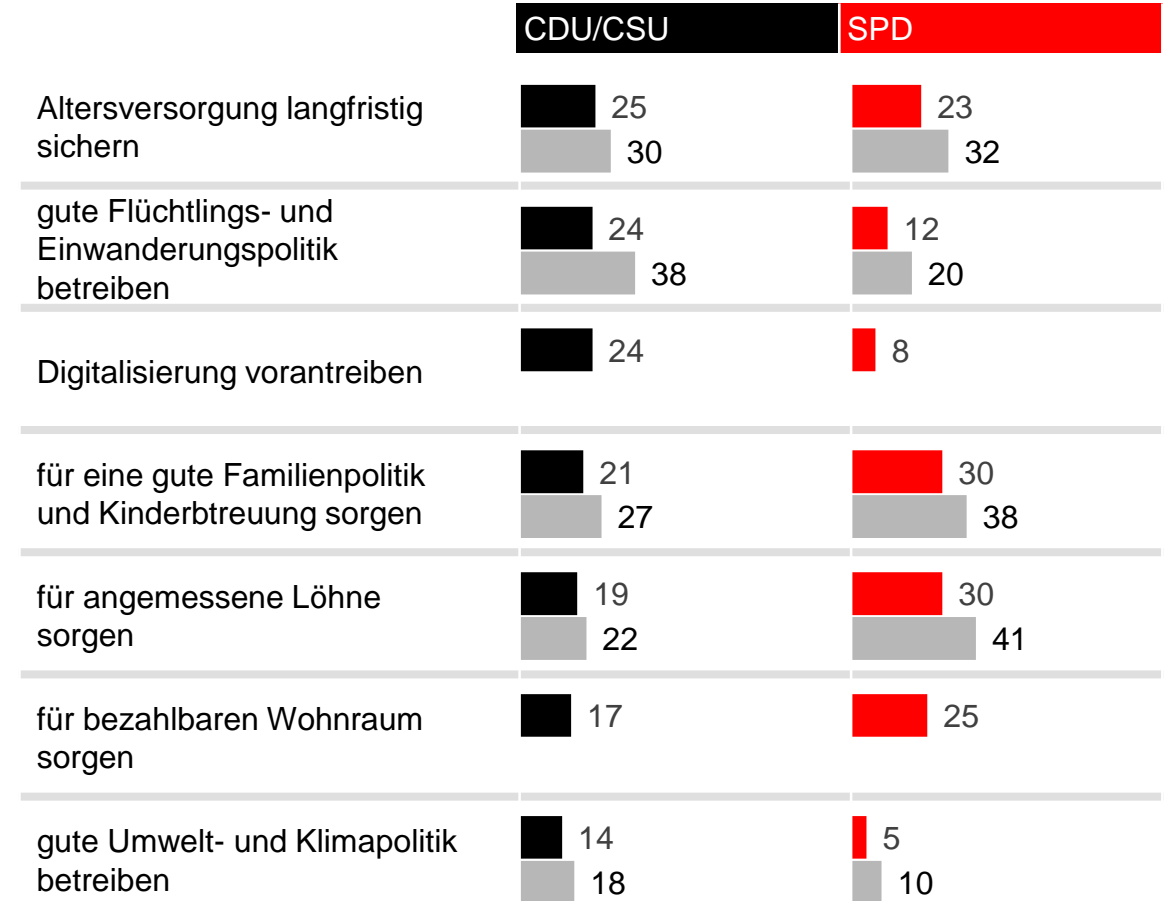
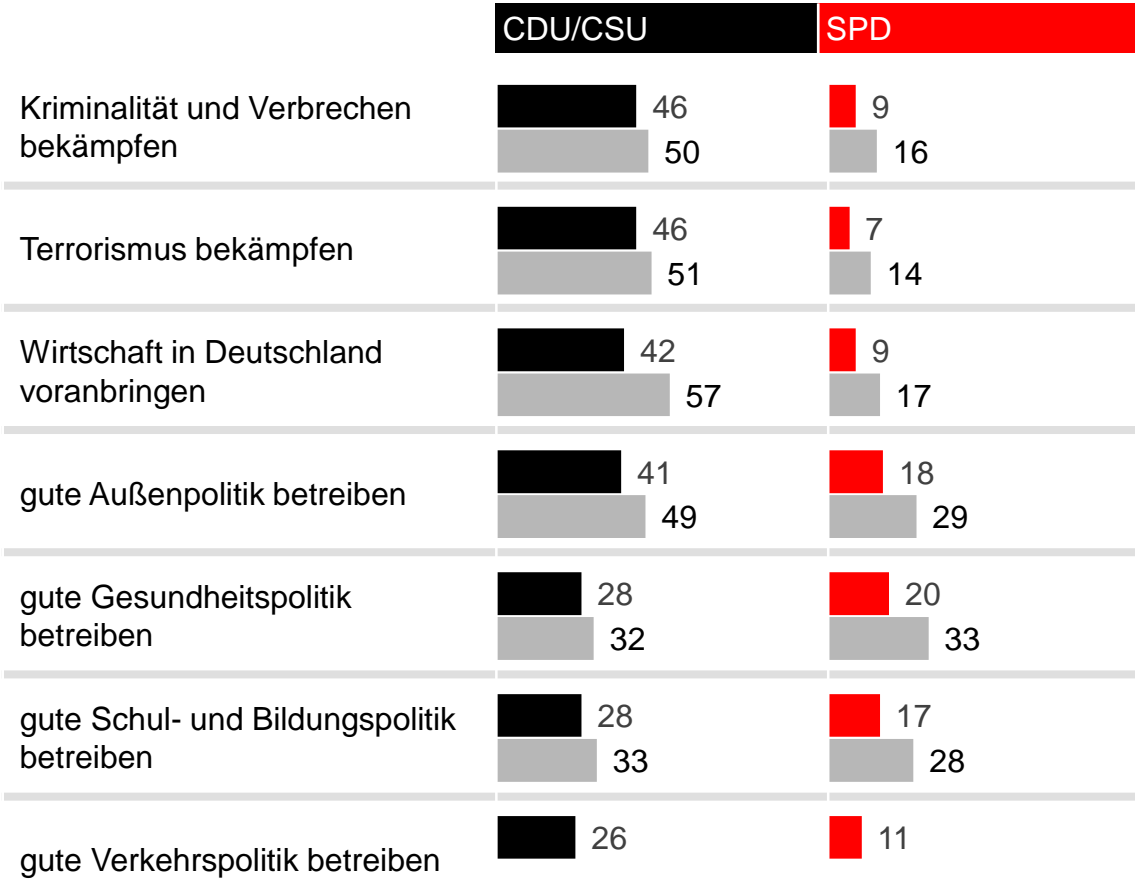
Nun zu einigen politischen Aufgaben. Welcher Partei trauen Sie am ehesten zu, diese Aufgaben zu lösen?

## Parteikompetenzen II

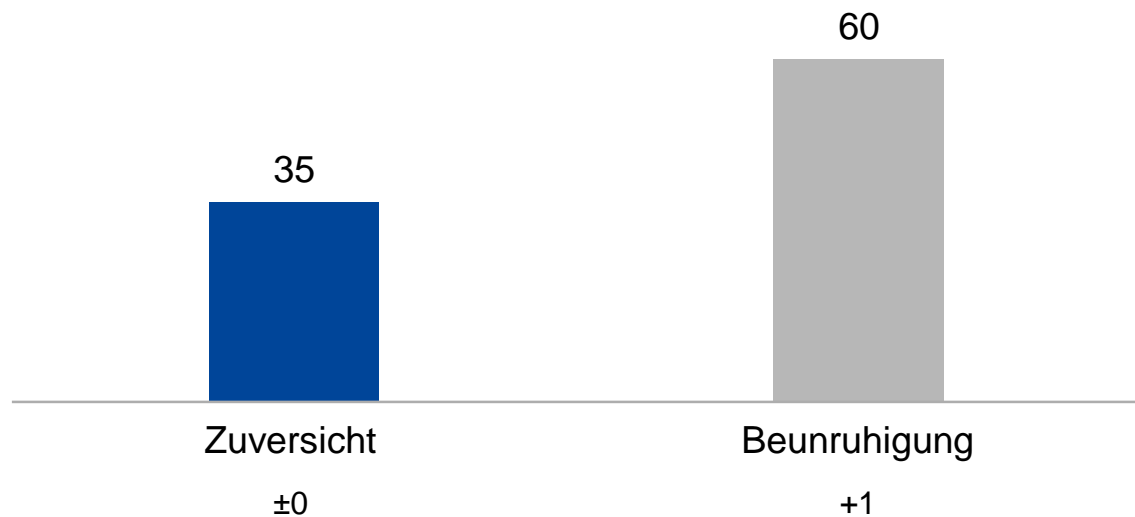


Nun zu einigen politischen Aufgaben. Welcher Partei trauen Sie am ehesten zu, diese Aufgaben zu lösen?

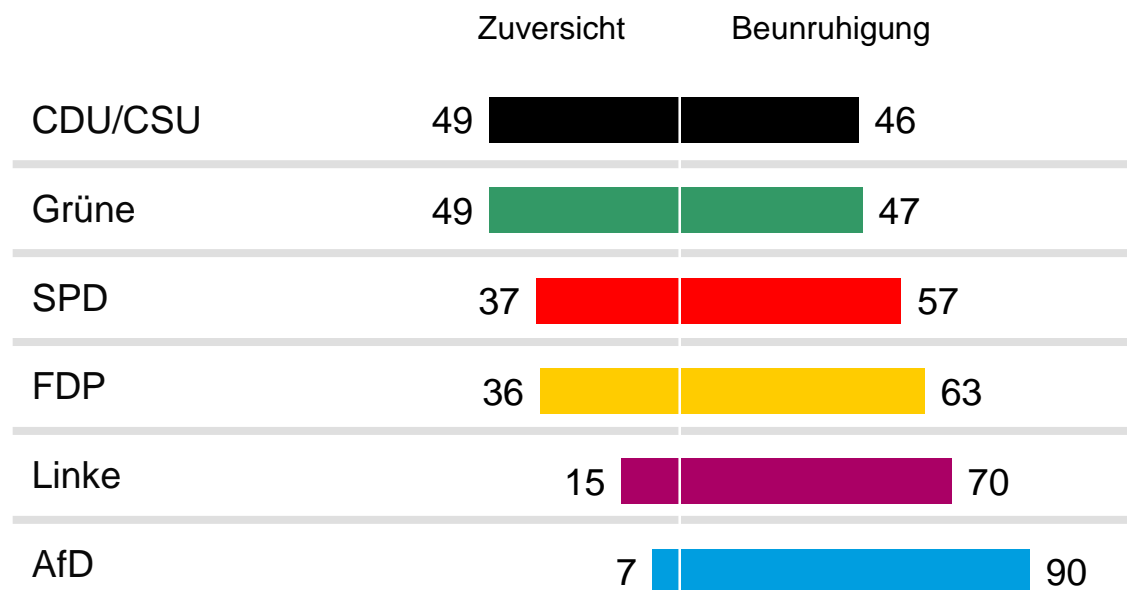
Parteikompetenzen



Nun zu einigen politischen Aufgaben. Welcher Partei trauen Sie am ehesten zu, diese Aufgaben zu lösen?

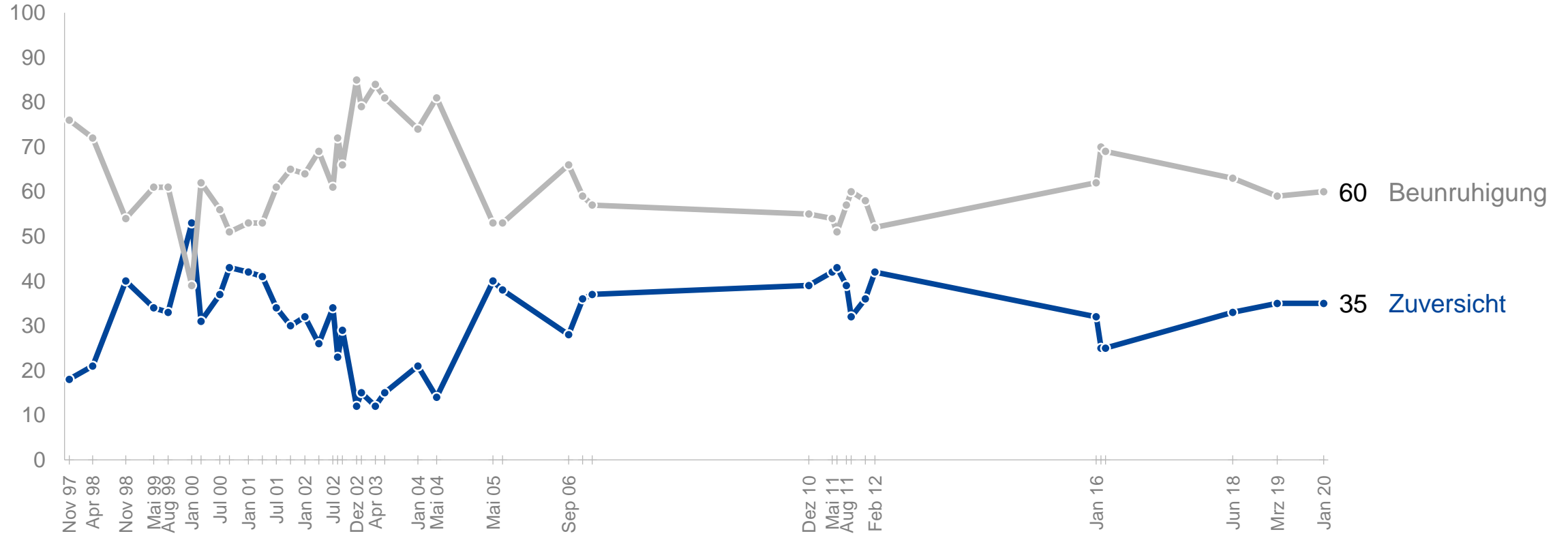


### Parteianhänger



Finden Sie, dass die Verhältnisse in Deutschland eher Anlass zur Zuversicht oder eher Anlass zur Beunruhigung geben?

Verhältnisse in Deutschland



Finden Sie, dass die Verhältnisse in Deutschland eher Anlass zur Zuversicht oder eher Anlass zur Beunruhigung geben?

Grundgesamtheit: Wahlberechtigte in Deutschland  
 Werte in Prozent  
 Fehlende Werte zu 100 Prozent: Weiß nicht / keine Angabe

+ -

Digitalisierung wird den Alltag eher erleichtern oder eher erschweren



Chancen auf Erhalt oder Verbesserung des Arbeitsplatzes werden eher steigen oder eher sinken\*

+19



-19

Lebensstandard wird eher steigen oder eher sinken

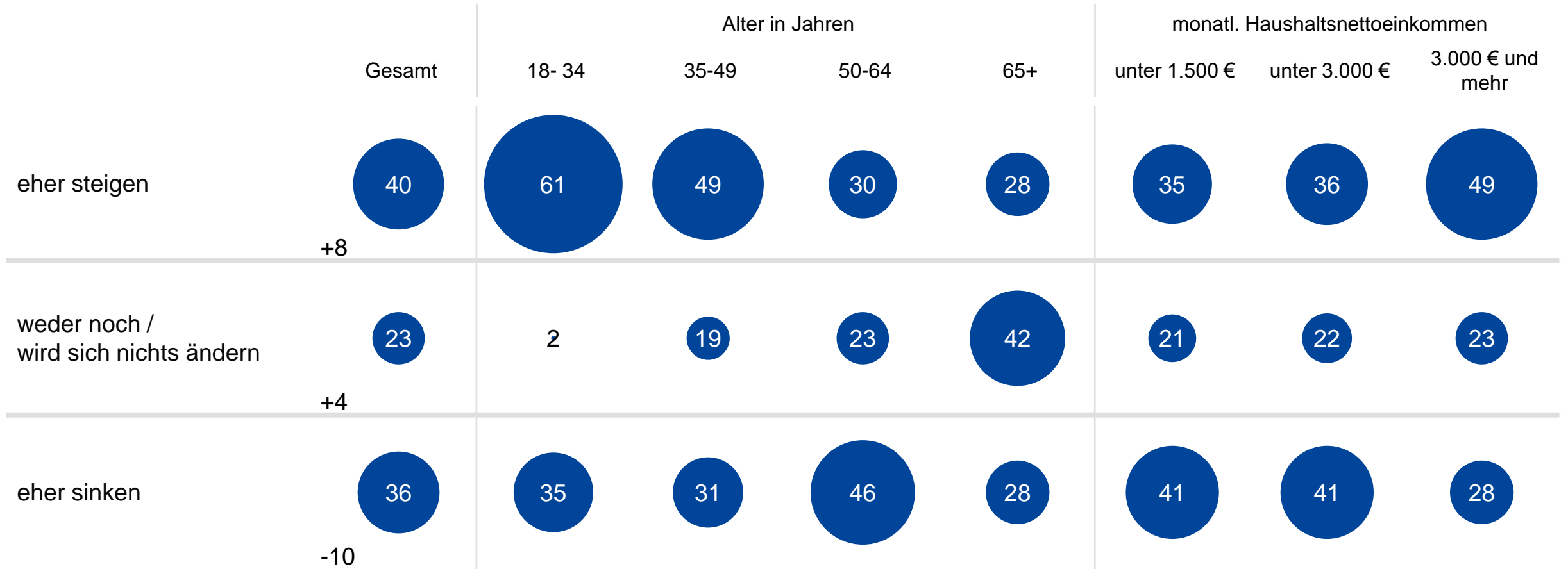
+8



-10

Wir stehen am Anfang eines neuen Jahrzehnts. Wenn Sie an die kommenden Jahre denken, glauben Sie, dass ...?

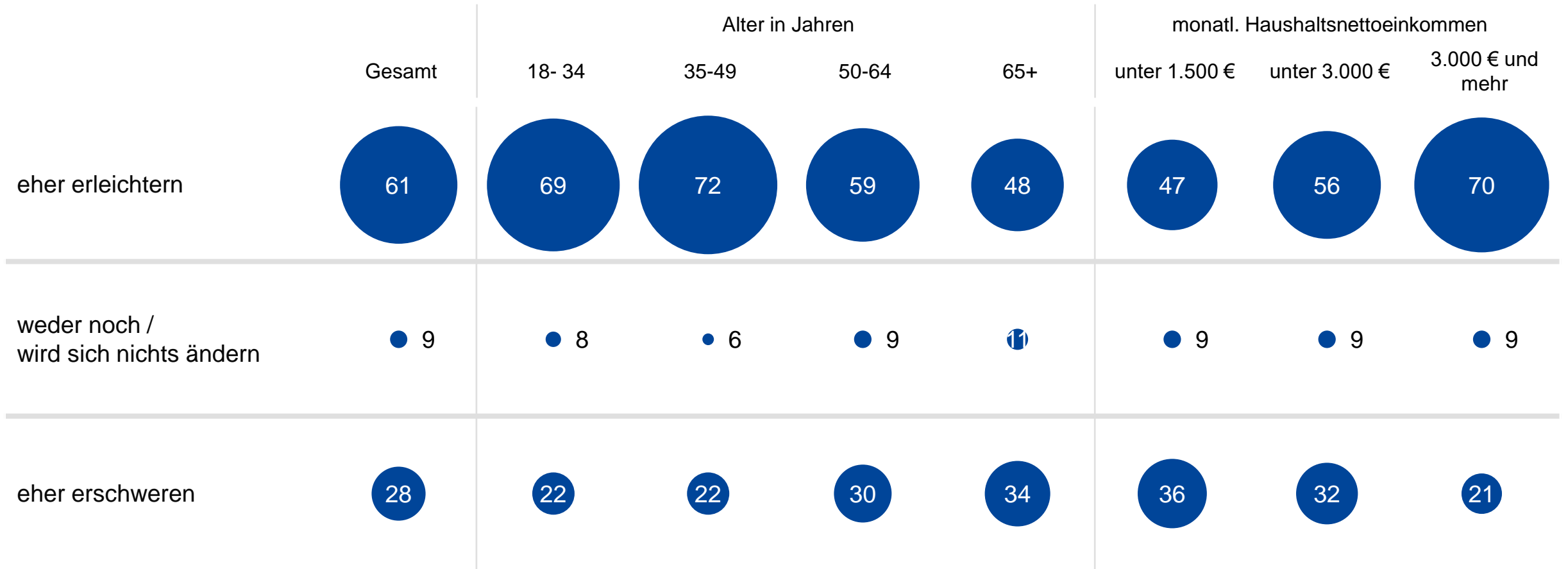
Erwartungen an das neue Jahrzehnt  
 Persönlicher Lebensstandard wird...



Wir stehen am Anfang eines neuen Jahrzehnts. Wenn Sie an die kommenden Jahre denken, glauben Sie, dass Ihr persönlicher Lebensstandard eher steigen oder eher sinken wird?

## Erwartungen an das neue Jahrzehnt

### Digitalisierung und wachsende Bedeutung des Internets werden den Alltag...

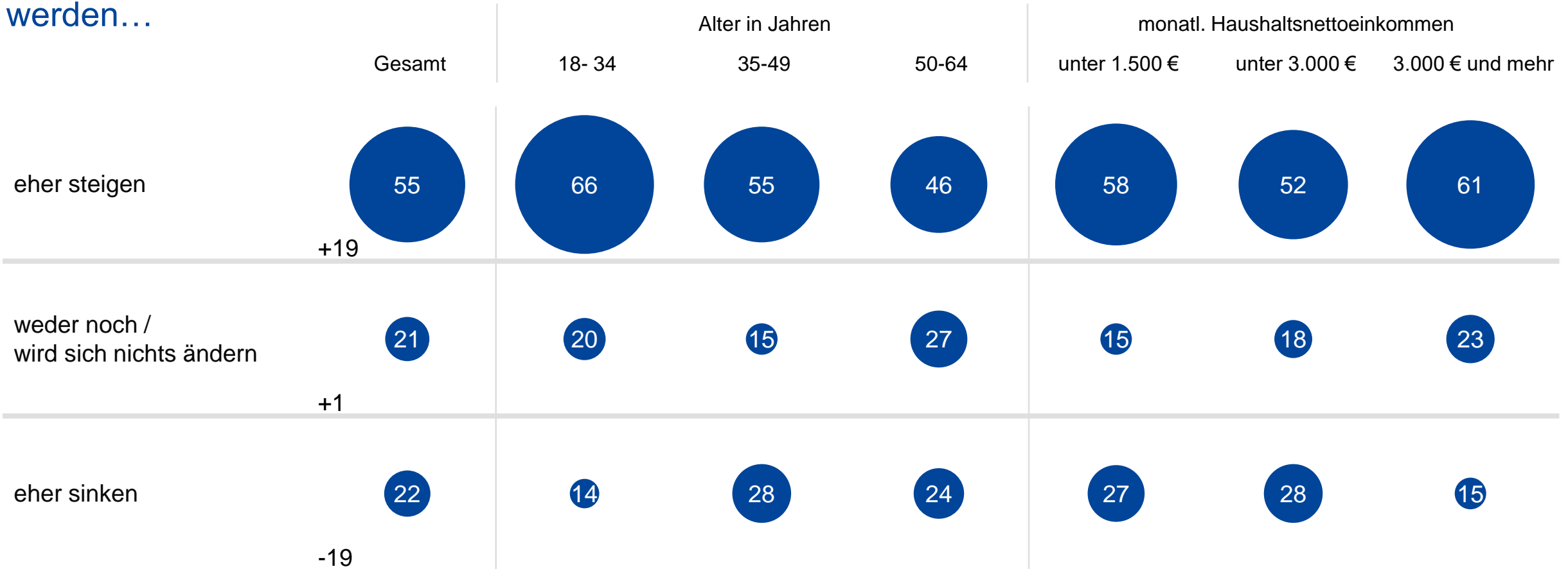


Wir stehen am Anfang eines neuen Jahrzehnts. Wenn Sie an die kommenden Jahre denken, glauben Sie, dass die Digitalisierung und die wachsende Bedeutung des Internets ihren Alltag eher erleichtern oder eher erschweren werden?



Erwartungen an das neue Jahrzehnt

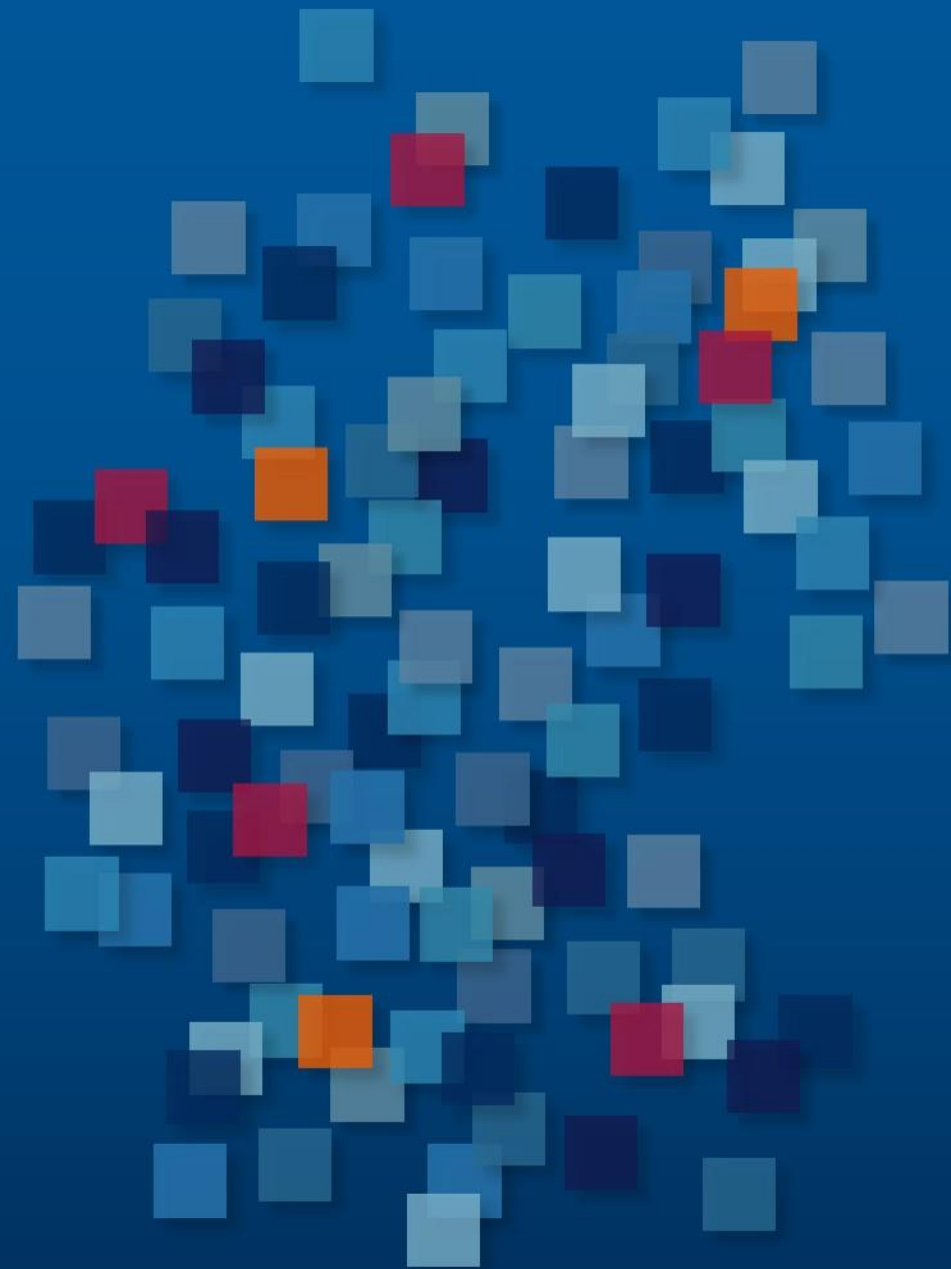
An Berufstätige: Persönliche Chancen, den Arbeitsplatz zu behalten oder einen besseren zu finden, werden...



[Nur Berufstätige] Wir stehen am Anfang eines neuen Jahrzehnts. Wenn Sie an die kommenden Jahre denken, glauben Sie, dass Ihre persönlichen Chancen, Ihren Arbeitsplatz zu behalten oder einen neuen, vielleicht besseren, zu bekommen eher steigen oder sinken werden?

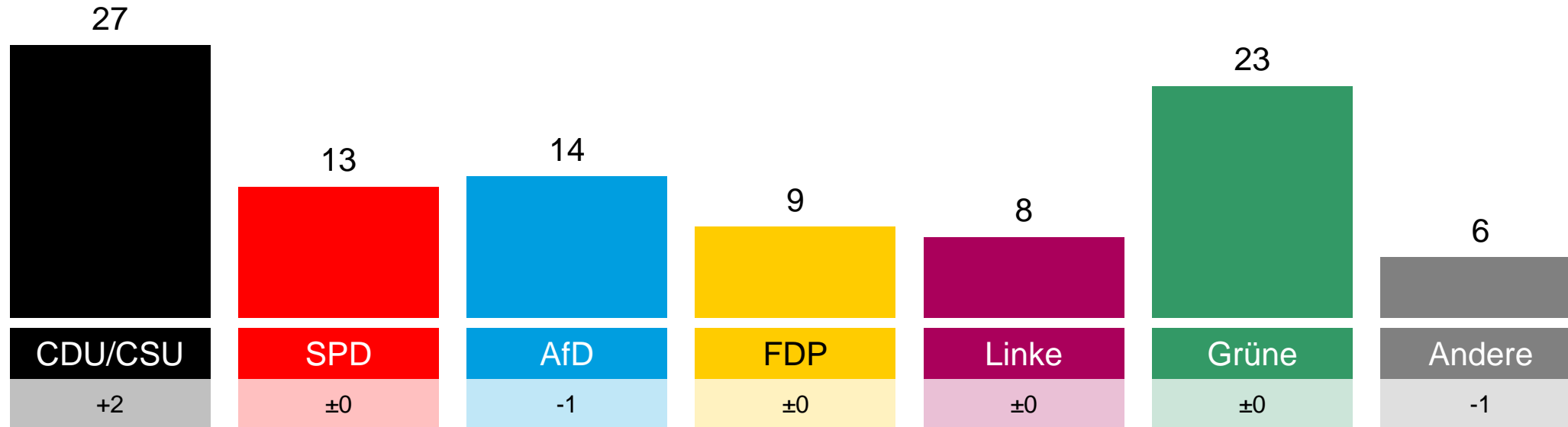
**ARD-DeutschlandTREND**  
**Januar 2020 / KW 02**

Repräsentative Studie zur  
politischen Stimmung im  
Auftrag der tages Themen



## Studieninformation Sonntagsfrage zur Bundestagswahl

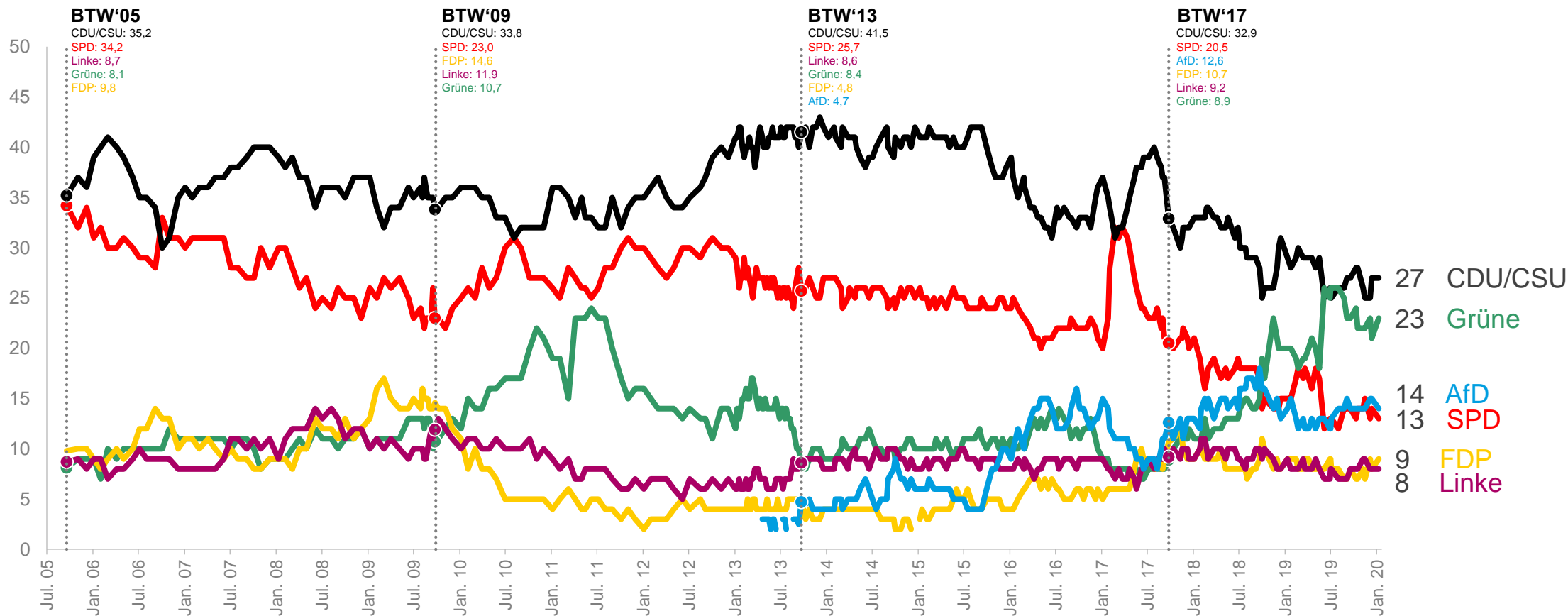
Grundgesamtheit	Wahlberechtigte in Deutschland
Stichprobe	Repräsentative Zufallsauswahl / Dual-Frame
Erhebungsverfahren	Telefoninterviews (CATI)
Erhebungszeitraum	07. bis 08. Januar 2020
Fallzahl	1.506 Befragte
Gewichtung	nach soziodemographischen Merkmalen Sonntagsfrage mit separater Gewichtung
Schwankungsbreite	1,4* bis 3,1** Prozentpunkte * bei einem Anteilswert von 5% ** bei einem Anteilswert von 50%
Ansprechpartner	Infratest dimap
Kontakt	@ indi@infratest-dimap.de



Welche Partei würden Sie wählen, wenn am kommenden Sonntag Bundestagswahl wäre?

# ARD-DeutschlandTREND Januar 2020

## Sonntagsfrage zur Bundestagswahl: Zeitverlauf



Welche Partei würden Sie wählen, wenn am kommenden Sonntag Bundestagswahl wäre?